

ANLEITUNG

Sujetwechsel beim Roll-Up mit Wechselkassette



Bitte lesen Sie sich die Anleitung vor dem Sujetwechsel genau durch. Der Wechsel ist einfacher, wenn Sie zu zweit arbeiten können. Mit etwas Übung lässt sich der Austausch natürlich auch alleine bewerkstelligen.

Schritt 1: Ausbauen der alten Grafik



Entfernen Sie die beiden Abdeckungen am Roll-Up Kasten.



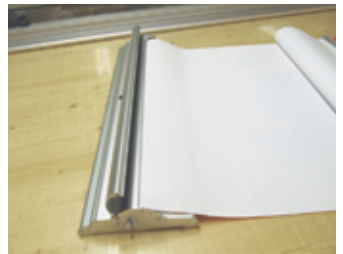
Entfernen Sie den kleinen Metallstift aus dem Inneren der Abdeckkappe.



Ziehen Sie die Roll-Up Bahn so weit wie möglich aus dem Kasten heraus und stecken Sie den Metallstift in die seitliche Öffnung des Kastens.



Öffnen Sie die Klappen des Ständers.



Legen Sie die Roll-Up Bahn nach vorne.

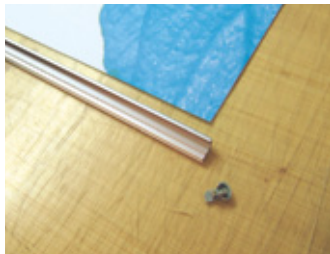


Öffnen Sie die Schiene im Inneren des Kastens. Ziehen Sie anschließend die Roll-Up Bahn aus dem System.



Entfernen Sie die seitlichen Abdeckungen an der oberen Schiene des Roll-Ups und entfernen Sie die Bahn.

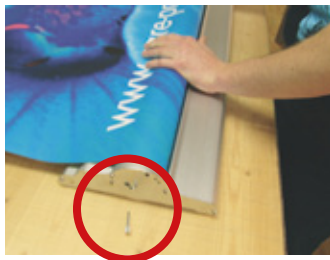
Schritt 2: Einbauen der neuen Grafik



Spannen Sie die neue Roll-Up Bahn als erstes in die obere Schiene des Systems.



Stecken Sie nun das untere Ende der Bahn in die Schiene im Inneren des Kastens.



Schließen Sie den Kasten. Halten Sie die Bahn fest und entfernen Sie den Metallstift an der Seite des Kastens. Lassen Sie das RollUp nun langsam zurück in den Kasten gleiten.



Schließen Sie zum Schluss die Abdeckkappen des RollUp-Kastens.



Schritt 1: Ausbauen der alten Grafik

Entfernen Sie nun die beiden Abdeckungen rechts und links am Roll-Up-Kasten. In einer der beiden Abdeckungen finden Sie einen kleinen Metallstift, mit dem sich der Aufwickelmechanismus blockieren lässt.

Jetzt ist es angenehm, wenn Sie sich von einer zweiten Person helfen lassen können. Öffnen Sie die Klappe hinten am Kasten, um Zugriff zum Aufrollmechanismus zu bekommen. Lassen Sie nun Ihren Helfer das Sujet langsam weiter herausziehen, bis Sie den Klemmmechanismus unten sehen können. Blockieren Sie nun den Aufrollmechanismus mit dem Metallstift. Hinweis: Der Mechanismus lässt sich nicht in jeder Position blockieren, eventuell müssen sie die Grafik ein Stück weiter bzw. ein Stück weniger weit herausziehen.

Wenn der Aufrollmechanismus sicher blockiert ist, können sie die Klemmschiene unten öffnen und den Druck herausnehmen. Entfernen Sie anschließend die obere Klemmschiene (vorher die Plastikseitenkappen abnehmen!). Die Klemmschienen lassen sich relativ schwer öffnen, sie müssen ja den Druck später wieder sicher im System halten.

Schritt 2: Einbau des neuen Sujets

Der Einbau folgt im Wesentlichen demselben Muster, nur eben umgekehrt:

Fixieren Sie die obere Klemmschiene am neuen Sujet (fest zusammendrücken) und montieren Sie danach die beiden Seitenkappen. Montieren Sie danach das andere Ende des Drucks in der Klemmschiene im Roll-Up-Kasten. Achten sie dabei darauf, dass Sie den Druck seitenrichtig montieren.

Als nächstes lassen Sie sich am besten wieder von Ihrem Helfer assistieren. Während Ihr Helfer die Grafikbahn hält, entfernen Sie vorsichtig den Blockadestift – der Aufrollmechanismus ist nun wieder „scharf“. Lassen Sie den Druck langsam und gerade in den Kasten gleiten. Montieren Sie nun wieder die beiden Abdeckplatten rechts und links (Stift nicht vergessen!) – fertig!

Bei Fragen können Sie uns auch gerne telefonisch kontaktieren.

Care Public Relations GmbH Tel: +43 (0) 512/290 234 - 0
Kirschentalgasse 10e Fax: +43 (0) 512/290 234 - 234
6020 Innsbruck E-Mail: office@care-print.at
Österreich Web: www.care-print.at